



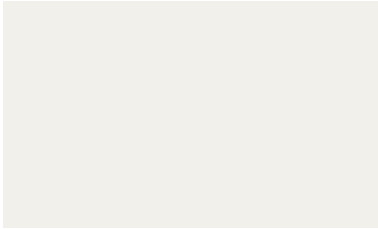
Unser Farbpalette für höchste Ansprüche

Une qualité des couleurs pour
répondre aux plus hautes exigences

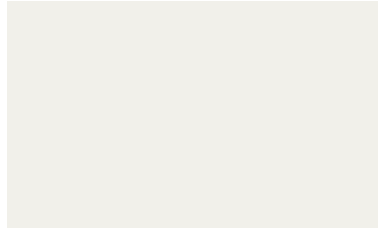


Phoenix SysTec AG
Aeschenplatz 4
4052 Basel

+41 61 515 20 20
info@pho.swiss
www.pho.swiss



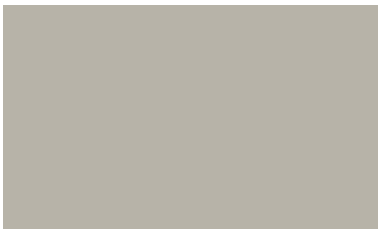
9016 Verkehrsweiss*
blanc signalisation
5807A90160S70
glatt, seidenglanz, PG 1
lisse, satiné, PG 1



9016 Verkehrsweiss
blanc signalisation
5803A90160S70
glatt, matt, PG 1
glatt, matt, PG 1



7035 Lichtgrau
gris clair
5807A70350S70
glatt, seidenglanz, PG 1
lisse, satiné, PG 1



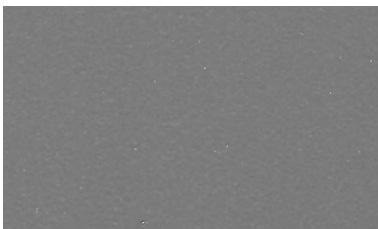
7044 Seidengrau
gris soie
5803A70440A00
glatt, matt, PG 1
glatt, matt, PG 1



9006 Weissaluminium
aluminium blanc
581ME90060A10
matt, struktur, Perlglimmer, PG 2
mat, structuré, mica nacré, PG 2



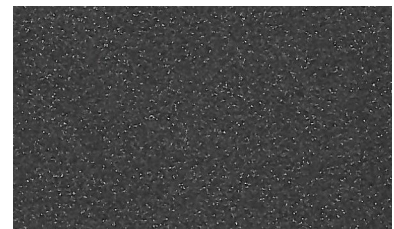
9006 Weissaluminium
aluminium blanc
4201E90066L3F
Tiefmatt glatt, PG 3
mat profond lisse, PG 3



71382 Ascheglimmer
cendré mica perlé
581ME71382A10
matt, struktur, Perlglimmer, PG 2
mat, structuré, mica nacré PG 2



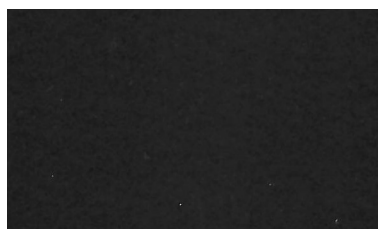
9007 Graualuminium*
aluminium gris
5803E90070A10
glatt, matt, Perlglimmer, PG 1
lisse, mat, mica nacré, PG 1



DB 703 Dunkelgrau
Gris foncé
581ME71386A10
matt, struktur, Perlglimmer, PG 2
mat, structuré, mica nacré PG 2



DB703 Dunkelgrau
Gris foncé
5803E71386A10
glatt, matt, Perlglimmer, PG 1
lisse, mat, mica nacré, PG 1



Classic 37
4201E75305L3F
Tiefmatt glatt, PG 3
mat profond lisse, PG 3



7016 Anthrazitgrau
gris anthracite
5803A70160A00
glatt, matt, PG 1
lisse, mat, PG 1

* Farbentöne ohne Farbzuschlag bei Einzelfenstern

* Teintes sans supplément de couleur pour les fenêtres individuelles



7016 Anthrazitgrau*
gris anthracite
5807A70160S70
glatt, seidenglanz, PG 1
lisse, satiné, PG 1



1015 Hellelfenbein
ivoire clair
5803A10150A00
glatt, matt, PG 1
lisse, mat, PG 1



Classic 32
4201E82301L3F
Tiefmatt glatt, PG 3
mat profond lisse, PG 3



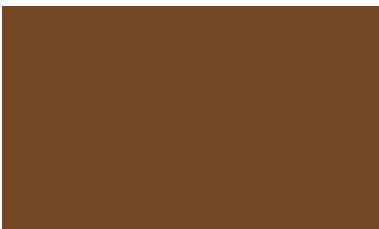
Classic 33
4201E82303L3F
Tiefmatt glatt, PG 3
mat profond lisse, PG 3



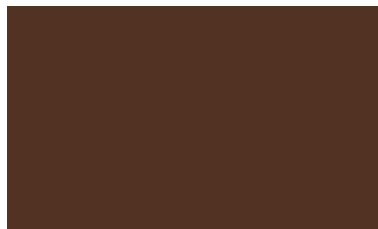
81872
5803E81872A3F
glatt, matt, Perlglimmer, PG 1
lisse, mat, mica nacré, PG 1



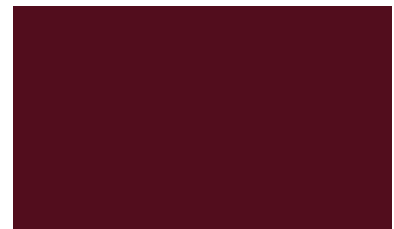
8001 Ockerbraun*
brun terre de Sienne
5807A80010S70
glatt, seidenglanz, PG 1



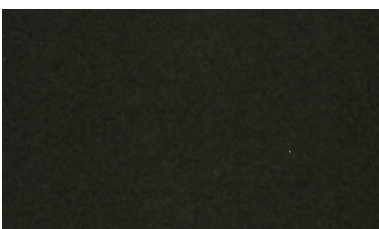
8003 Lehm Braun
brun argile
5807A80030S70
glatt, seidenglanz, PG 1
lisse, satiné, PG 1



8011 Nuss Braun*
brun noisette
5807A80110S70
glatt, seidenglanz, PG 1
lisse, satiné, PG 1



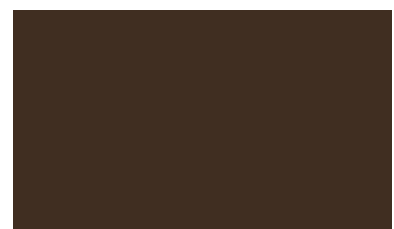
3005 Weinrot
rouge vin
5807A30050S70
glatt, seidenglanz, PG 1
lisse, satiné, PG 1



81576 Terraglimmer
terre mica perlé
5803E81576A3F
glatt, matt, Perlglimmer, PG 1
lisse, mat, mica nacré, PG 1



81576 Terraglimmer
terre mica perlé
591TE81576R3F
matt, struktur, Perlglimmer, PG 2
mat, structuré, mica nacré, PG 2



8014 Sepiabraun*
Marron sépia
5807A80140S70
glatt, seidenglanz, PG 1
lisse, satiné, PG 1

* Farbentöne ohne Farbzuschlag bei Einzelfenstern

* Teintes sans supplément de couleur pour les fenêtres individuelles

Pulverbeschichten – Das Verfahren

Beim Pulverbeschichten werden die zu beschichtenden Teile zunächst vorbehandelt. Der Pulverlack wird dann unter Hochspannung und Förderluft über eine Pistole auf die zu beschichtende Metalloberfläche appliziert. Die Pulverteilchen werden am Pistolenkopf durch Elektroden aufgeladen, worauf die sich aus der Pistole sprühende Pulverwolke auf den Kraftlinien des elektrostatischen Feldes auf das zu lackierende, geerdete Objekt zu bewegt. Nach der Applikation wird der Pulverlack während der Dauer von 15 Minuten bei 180 – 200° C in einem Umluft-Ofen eingebrannt.

Dieses Beschichtungsverfahren ist umweltschonend, verwendet keine toxischen Inhaltsstoffe und erfüllt die Anforderungen verschiedener «Green Building Labels».

Pulverbeschichten – Die Vorteile

Durch ihre hohe Korrosionsbeständigkeit bieten pulverbeschichtete Oberflächen optimalen Schutz gegen viele aggressive Medien und Witterungseinflüsse. Gleichzeitig haften Pulverlacke sehr gut und sind in hohem Masse kratz- und stossfest.

Pulverbeschichten – Die Qualität

Zertifizierte Produktequalität nach Qualicoat Schweiz. Das Label garantiert seit über 30 Jahren eine ausgezeichnete Vorbehandlung, Beschichtung und Beschichtungstechnik bei Metall- und Fassadenbauern.

Thermolaquage - Le procédé

Lors du thermolaquage, les pièces à revêtir sont d'abord prétraitées. La peinture en poudre est ensuite appliquée sous haute tension et à l'aide d'un pistolet sur la surface métallique à revêtir. Les particules de poudre sont chargées par des électrodes à la tête du pistolet, après quoi le nuage de poudre pulvérisé par le pistolet se déplace sur les lignes de force du champ électrostatique vers l'objet à peindre, mis à la terre. Après l'application, la peinture en poudre est cuite pendant 15 minutes à 180 - 200° C dans un four à air pulsé.

Ce procédé de revêtement est respectueux de l'environnement, n'utilise pas de composants toxiques et répond aux exigences de différents „Green Building Labels“.

Thermolaquage - les avantages

Grâce à leur grande résistance à la corrosion, les surfaces revêtues de poudre offrent une protection optimale contre de nombreux agents agressifs et les intempéries. En même temps, les peintures en poudre adhèrent très bien et sont très résistantes aux rayures et aux chocs.

Thermolaquage - la qualité

Qualité de produit certifiée selon Qualicoat Suisse. Ce label garantit depuis plus de 30 ans l'excellence du prétraitement, du revêtement et de la technique de revêtement chez les constructeurs de métaux et de façades.

